

Resultat från nationellt kursprov i Matematik 2abc, våren 2016, samt lärarenkät

Sammanfattning

Vårens inrapportering för Matematik 2a har gjorts av 163 lärare. Resultat kommer från 371 elever fördelat på 168 undervisningsgrupper, 20 elever hade ej deltagit i provet och redovisas därför inte i resultatsammanställningen.

Inrapporteringen för Matematik 2b har gjorts av 722 lärare. Resultat kommer från 3649 elever fördelat på 825 undervisningsgrupper. 225 elever hade ej deltagit i provet och redovisas därför inte i resultatsammanställningen.

Inrapporteringen för Matematik 2c har gjorts av 376 lärare. Resultat kommer från 2379 elever fördelat på 388 undervisningsgrupper. 47 elever hade ej deltagit i provet och redovisas därför inte i resultatsammanställningen.

De nationella kursproven i Matematik 2a, 2b och 2c våren 2016 bestod av tre skriftliga delar. De skriftliga delarna för 2a innehöll totalt 22 uppgifter och för 2b och 2c totalt 23 uppgifter.

Matematik 2a

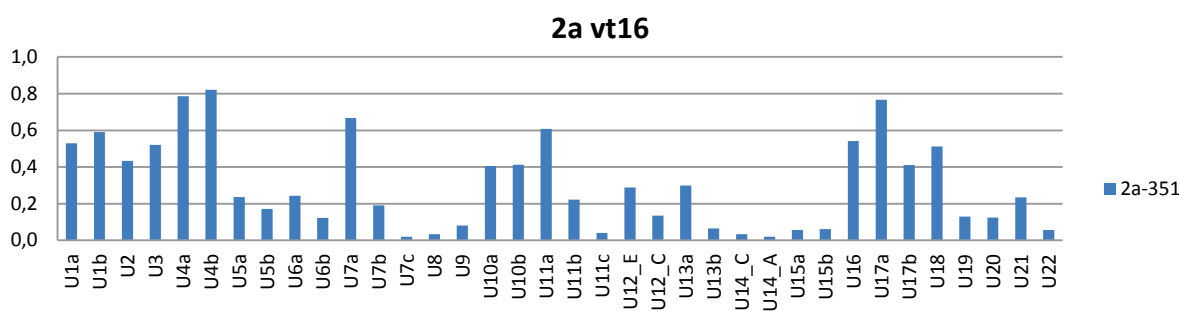
Fördelning av provbetyg för kvinnor och män för kursprovet i Matematik 2a, vt16

kön / provbetyg	A	B	C	D	E	F	Antal
Kvinnor	1,3%	1,3%	5,1%	5,1%	34,8%	52,5%	158
Män	1,0%	4,1%	8,3%	11,4%	29,5%	45,6%	193
Totalt	1,1%	2,8%	6,8%	8,5%	31,9%	48,7%	351

Fördelning av kursbetyg för kvinnor och män i Matematik 2a, vt16

kön / kursbetyg	A	B	C	D	E	F	Antal
Kvinnor	0,7%	3,6%	6,5%	13,0%	47,8%	28,3%	138
Män	0,7%	3,7%	9,6%	15,4%	47,8%	22,8%	136
Totalt	0,7%	3,6%	8,0%	14,2%	47,8%	25,5%	274

I de inrapporterade resultaten för program var antalet elever Ej angivet:20, BA:13, BF:44, EE:66, FT:6, HA:25, HT:4, IN:56, KX:24, NB:26, RL:6, VF:4, VO:52, ÖVR:5, Total:351,



Lösningproportioner per uppgift, för kursprovet i Matematik 2a, vt16

Matematik 2b

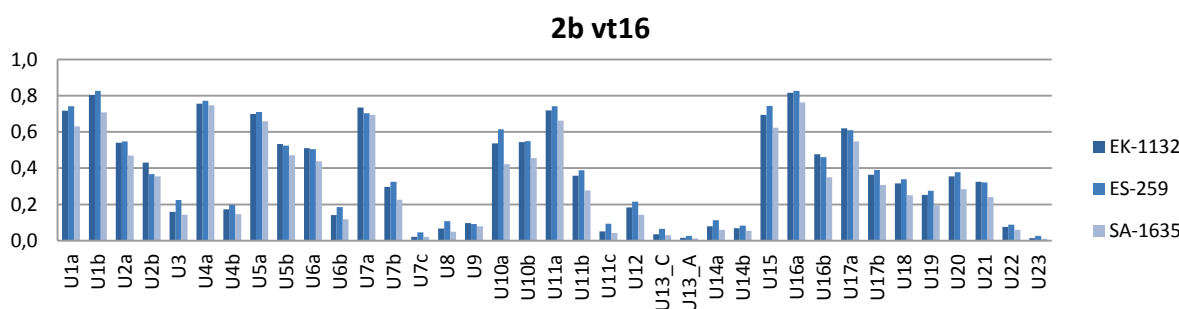
Fördelning av provbetyg för kvinnor och män för kursprovet i Matematik 2b, vt16

kön / provbetyg	A	B	C	D	E	F	Antal
Kvinnor	1,2%	2,7%	14,0%	17,1%	33,8%	31,4%	2086
Män	0,4%	2,8%	9,2%	16,4%	40,0%	31,2%	1338
Totalt	0,9%	2,7%	12,1%	16,8%	36,2%	31,3%	3424

Fördelning av kursbetyg för kvinnor och män i Matematik 2b, vt16

kön / kursbetyg	A	B	C	D	E	F	Antal
Kvinnor	1,8%	6,0%	17,2%	19,5%	36,8%	18,7%	1890
Män	1,6%	4,1%	12,5%	18,7%	41,7%	21,4%	1219
Totalt	1,7%	5,2%	15,4%	19,2%	38,7%	19,8%	3109

I de inrapporterade resultaten för program var antalet elever Ej angivet:229, EE:5, EK:1132, ES:259, HA:1, HU:57, HV:1, KX:68, SA:1635, ÖVR:37, Total:3424



Lösningproportioner per uppgift, för Ekonomiprogrammet, Estetiska programmet och Samhällsvetenskapsprogrammet för kursprovet i Matematik 2b, vt16

Matematik 2c

Fördelning av provbetyg för kvinnor och män för kursprovet i Matematik 2c, vt16

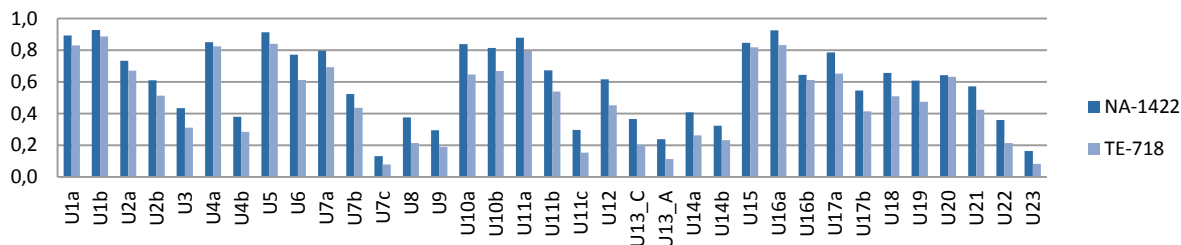
kön / provbetyg	A	B	C	D	E	F	Antal
Kvinnor	16,8%	23,6%	24,3%	17,3%	11,2%	6,6%	998
Män	13,7%	14,8%	23,2%	19,0%	19,9%	9,4%	1334
Totalt	15,1%	18,6%	23,7%	18,3%	16,2%	8,2%	2332

Fördelning av kursbetyg för kvinnor och män för kursprovet i Matematik 2c, vt16

kön / kursbetyg	A	B	C	D	E	F	Antal
Kvinnor	19,5%	23,6%	26,0%	15,1%	10,1%	5,8%	781
Män	16,1%	14,8%	25,7%	17,1%	19,0%	7,2%	1098
Totalt	17,5%	18,5%	25,8%	16,3%	15,3%	6,6%	1879

I de inrapporterade resultaten för program var antalet elever Ej angivet:151, ES:1, FT:1, IN:1, KX:9, NA:1422, NB:1, TE:718, ÖVR:28, Total:2332

2c vt16



Lösningsproportioner per uppgift, för Naturvetenskapsprogrammet och Teknikprogrammet för kursprovet i Matematik 2c, vt16

Lärarenkät

