

Resultat från nationellt kursprov i Matematik kurs 2c, hösten 2012, samt lärarenkät

Sammanfattning

Hösten inrapportering har gjorts av 88 lärare. Resultat kommer från 325 elever fördelat på 93 undervisningsgrupper. 67 elever hade ej deltagit i provet och redovisas därför inte i resultatsammanställningen. Könsfördelningen i de inrapporterade resultaten var 107 kvinnor och 151 män. För provbetygen gäller att 11,2 % av kvinnorna och 13,2 % av männen har betyget F och motsvarande siffror för kursbetygen är 9,4 % respektive 9,0 %.

Det nationella kursprovet i Matematik 2C hösten 2012 bestod av tre skriftliga delar samt en muntlig del. De skriftliga delarna innehöll totalt 25 uppgifter.

I de inrapporterade resultaten för program var antalet elever NA:171, TE:82, ÖVR:3, BF:1 och ES:1.

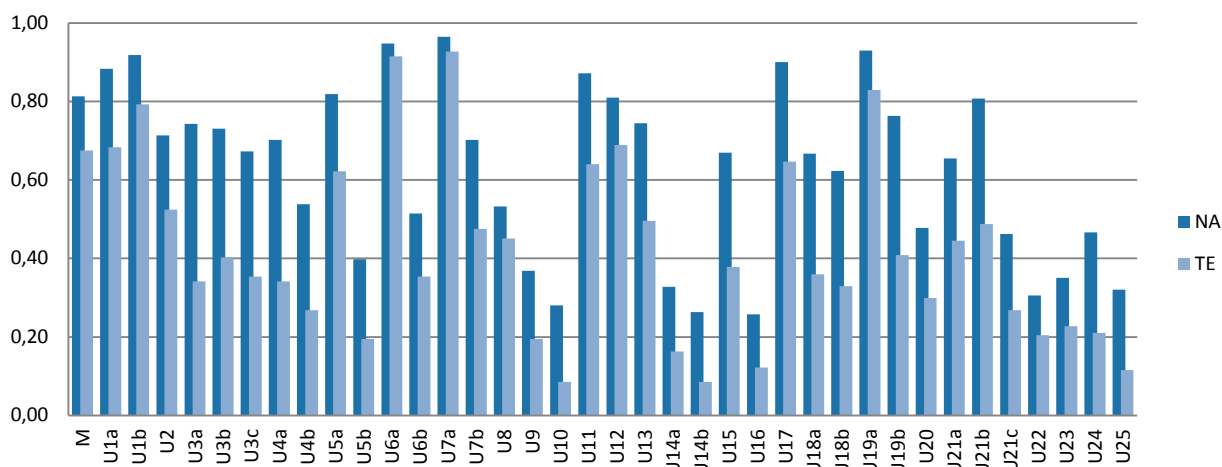
Fördelning av provbetyg för kvinnor och män för kursprovet i Matematik kurs 2C, ht12

kön / provbetyg	A	B	C	D	E	F	Antal
Kvinnor	17,8%	21,5%	26,2%	15,0%	8,4%	11,2%	107
Män	13,9%	14,6%	20,5%	19,2%	18,5%	13,2%	151
Totalt	15,5%	17,4%	22,9%	17,4%	14,3%	12,4%	258

Fördelning av kursbetyg för kvinnor och män för kursprovet i Matematik kurs 2C, ht12

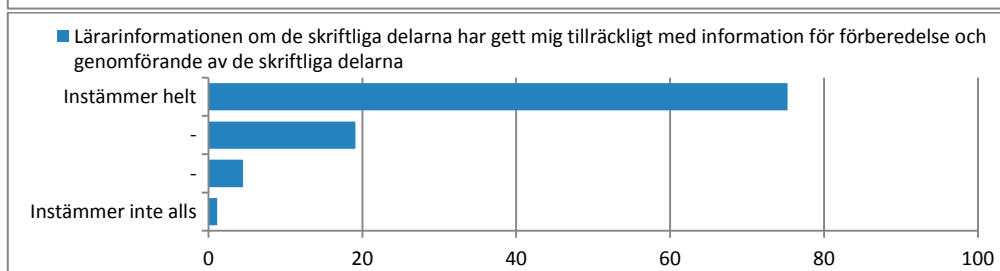
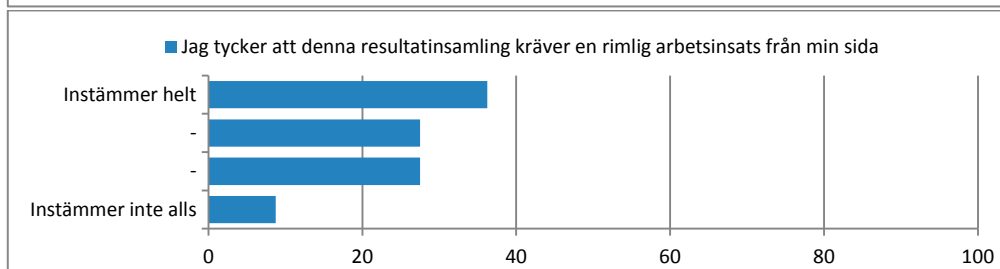
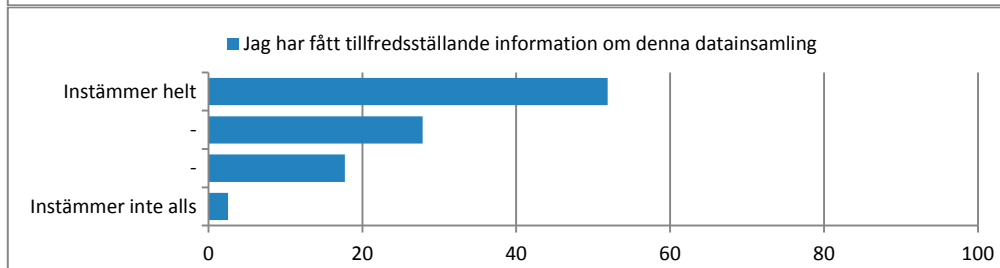
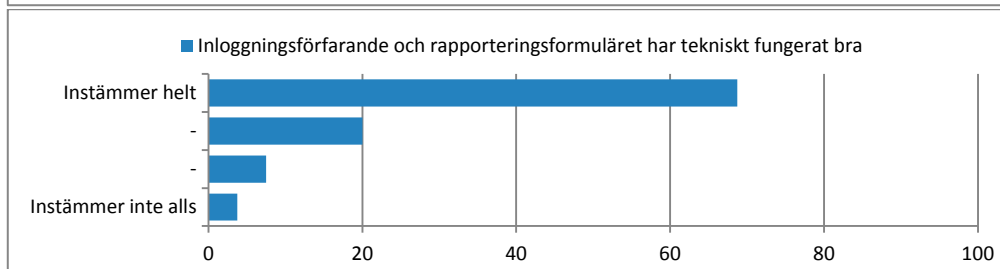
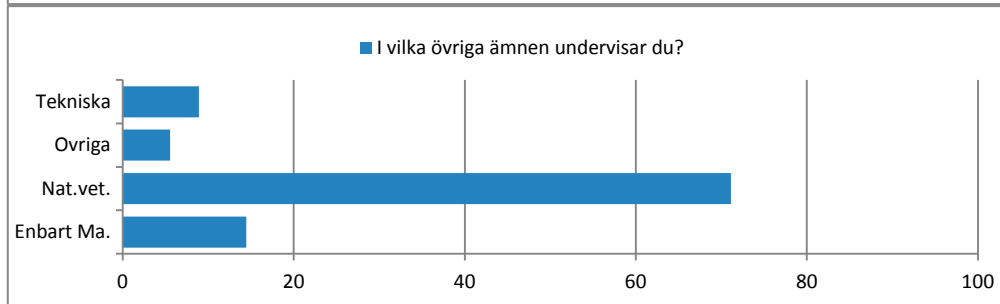
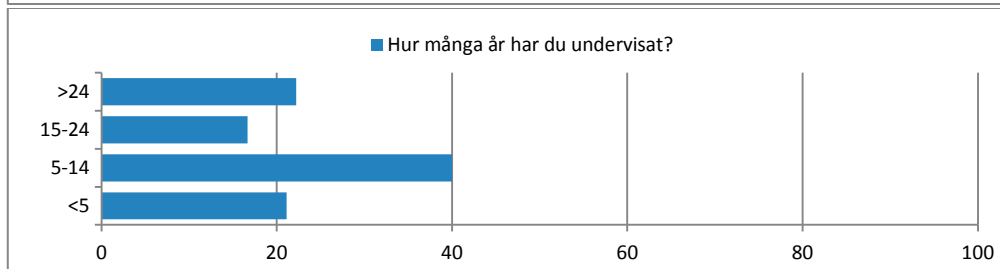
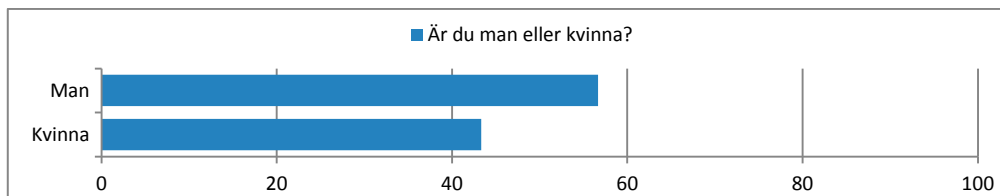
kön / kursbetyg	A	B	C	D	E	F	Antal
Kvinnor	22,6%	24,5%	22,6%	14,2%	6,6%	9,4%	106
Män	16,7%	16,0%	18,8%	24,3%	15,3%	9,0%	144
Totalt	19,2%	19,6%	20,4%	20,0%	11,6%	9,2%	250

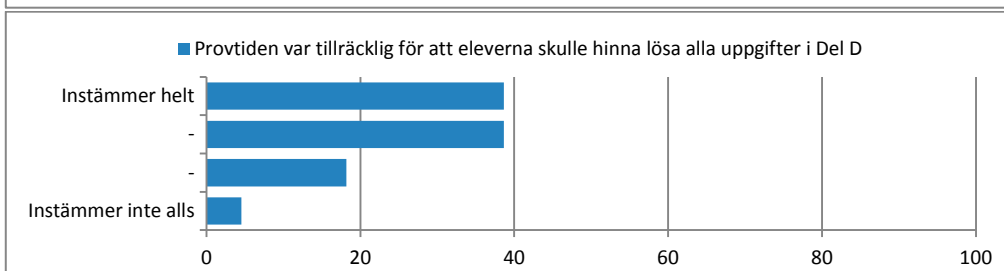
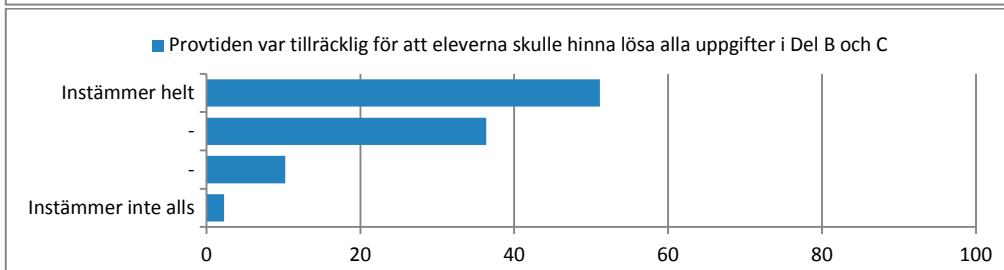
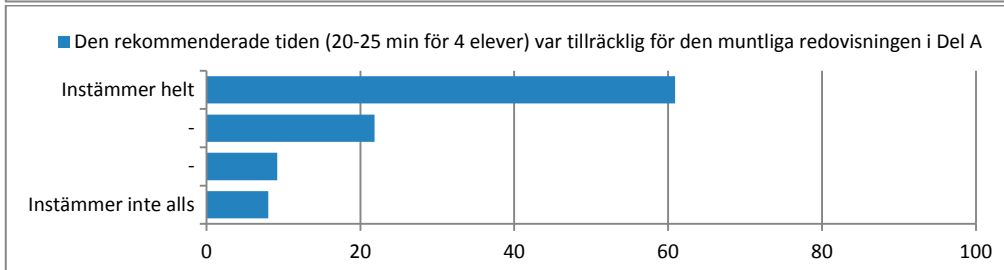
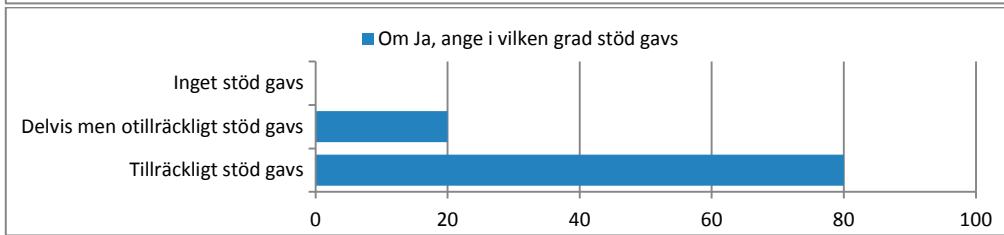
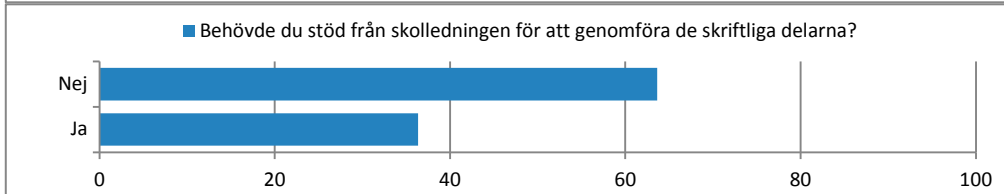
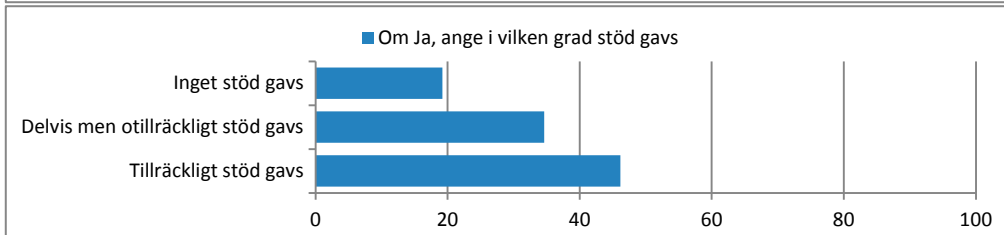
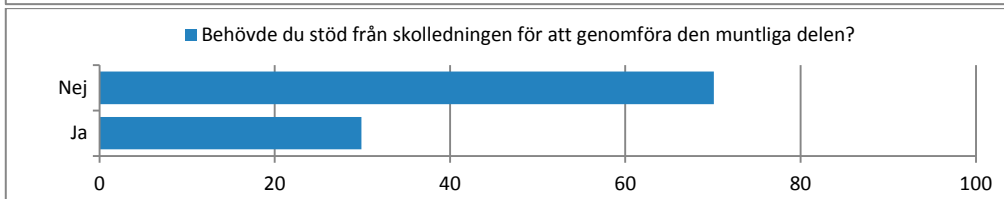
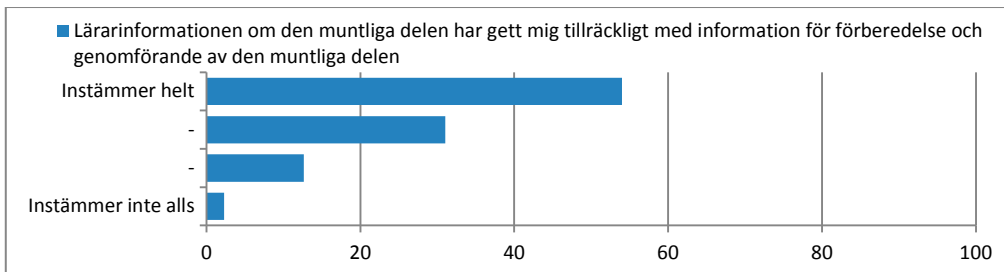
2C ht12

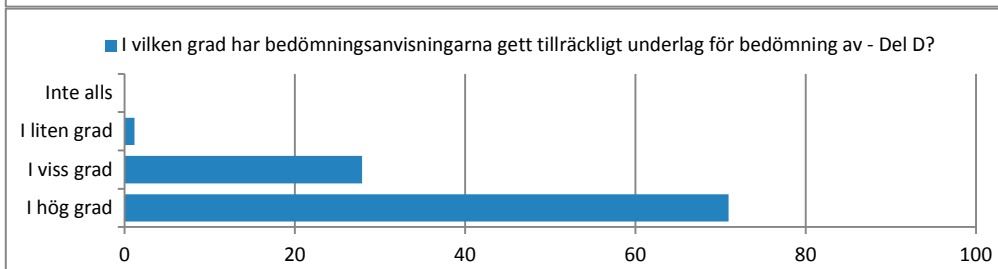
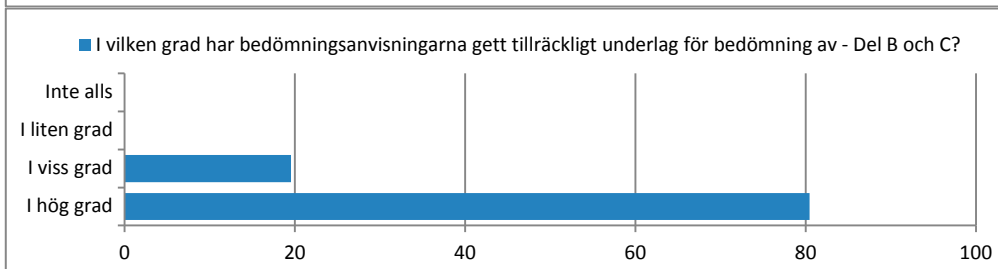
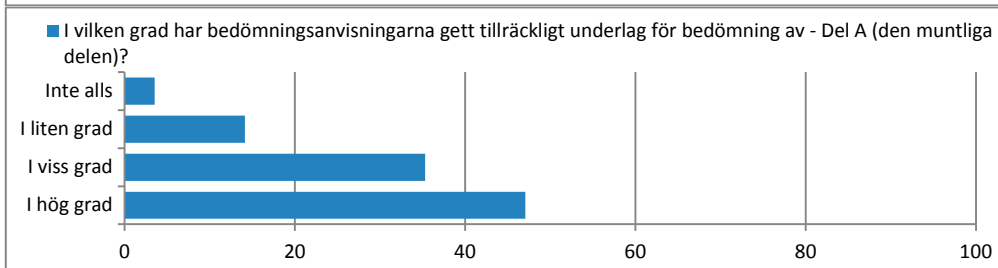
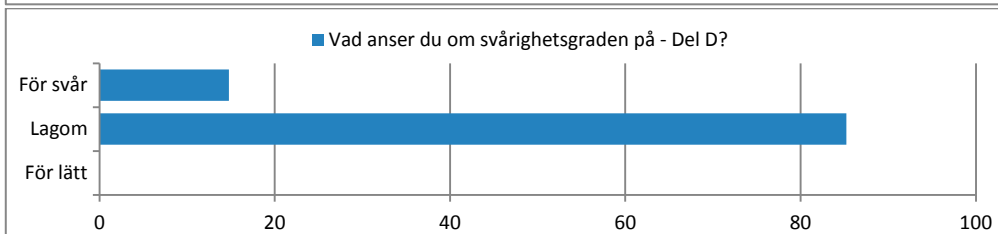
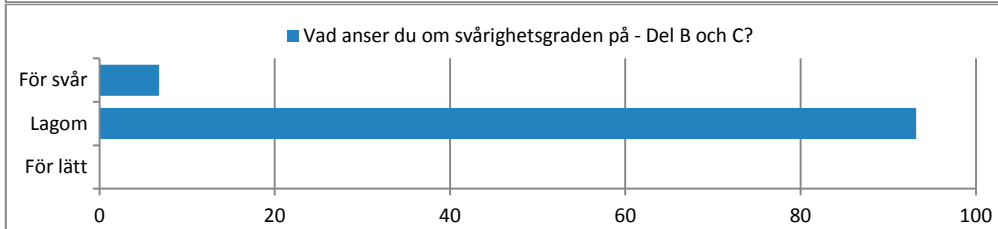
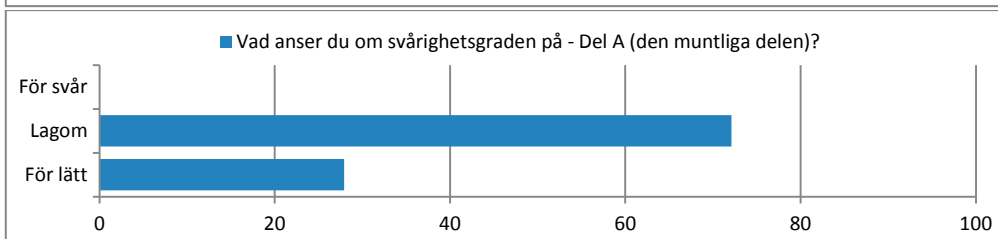
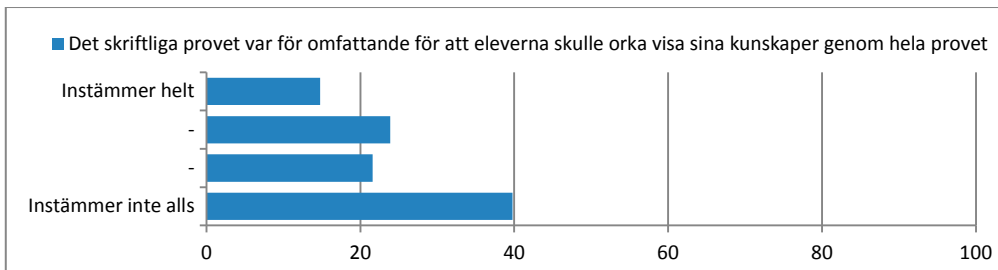


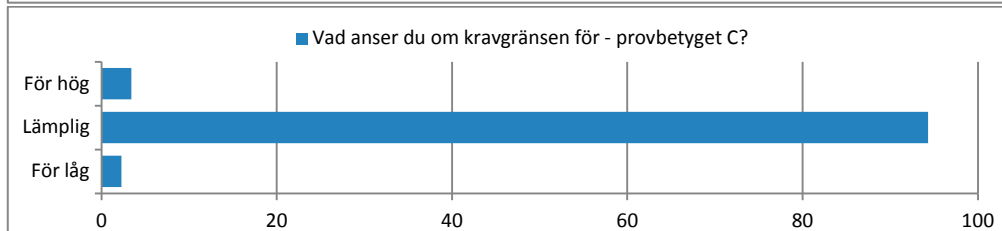
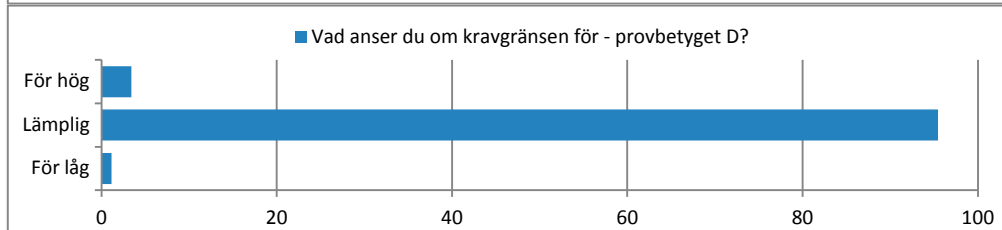
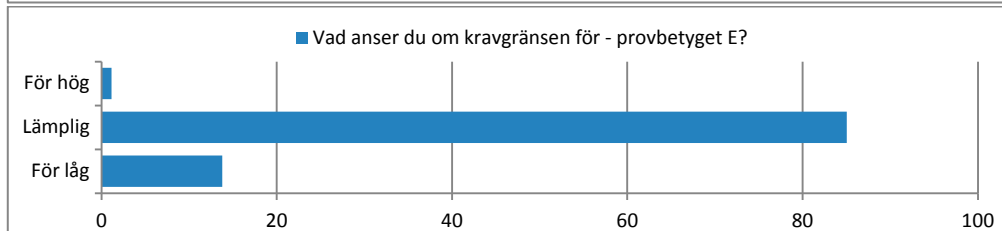
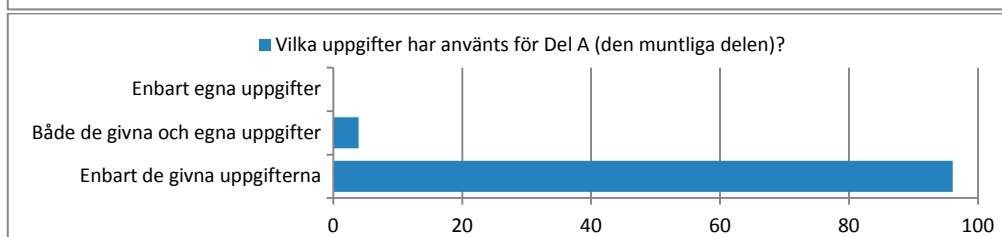
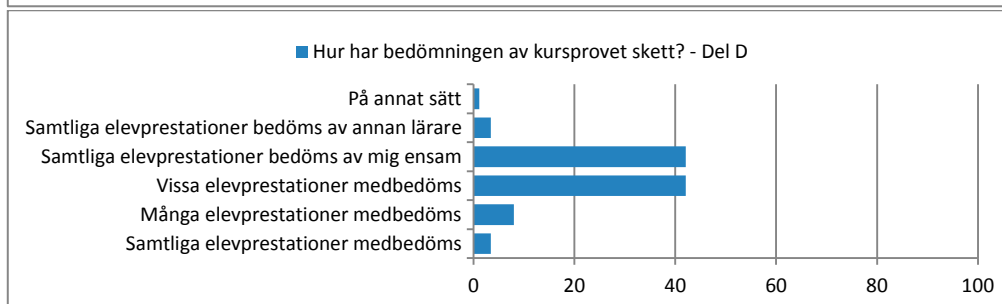
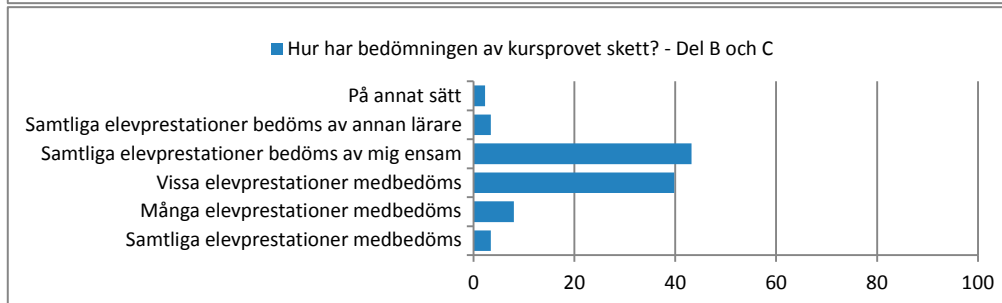
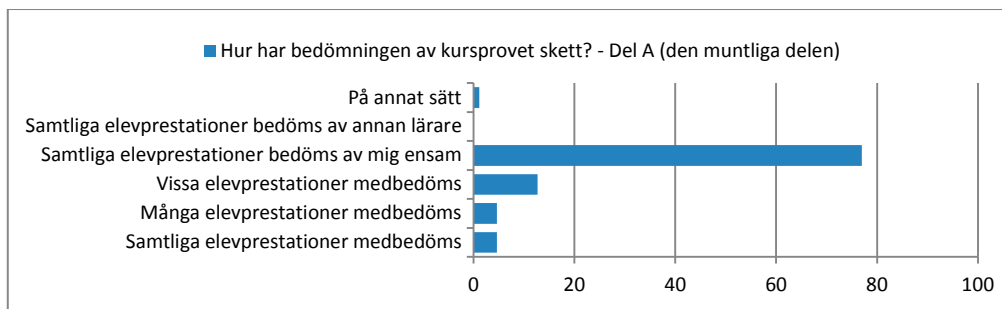
Lösningensproportioner per uppgift, för naturvetenskapsprogrammet och teknikprogrammet för kursprovet i Matematik kurs 2C, ht12

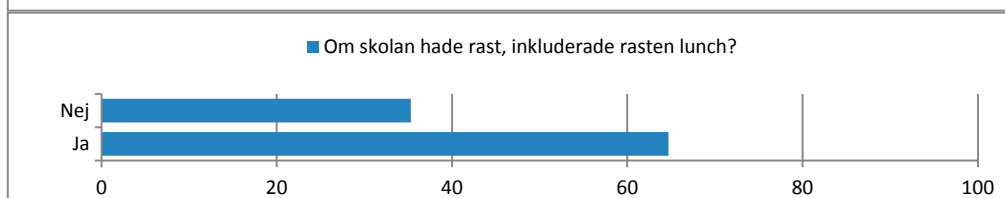
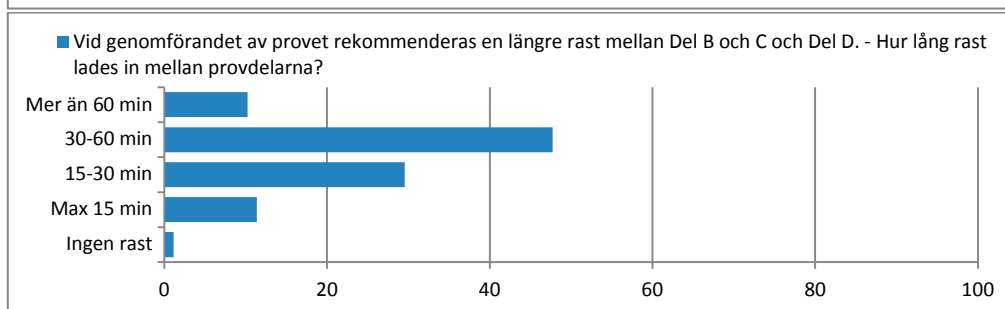
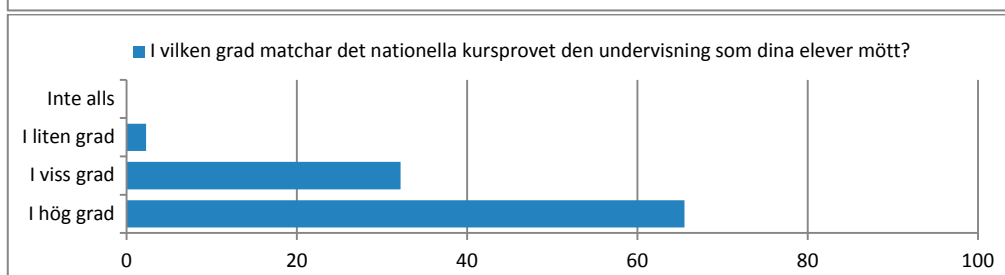
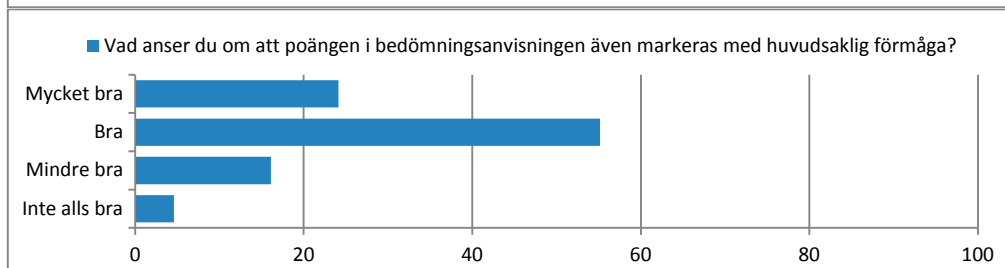
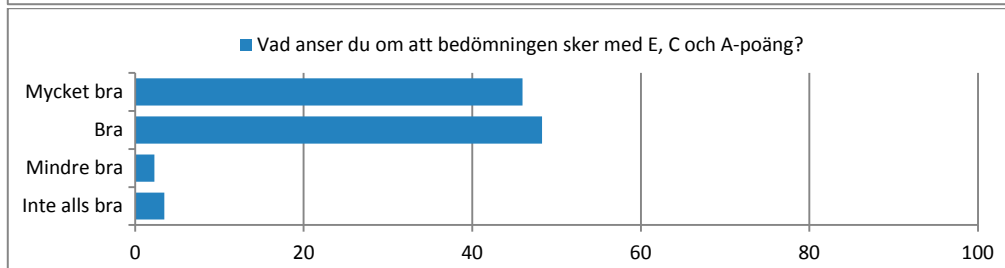
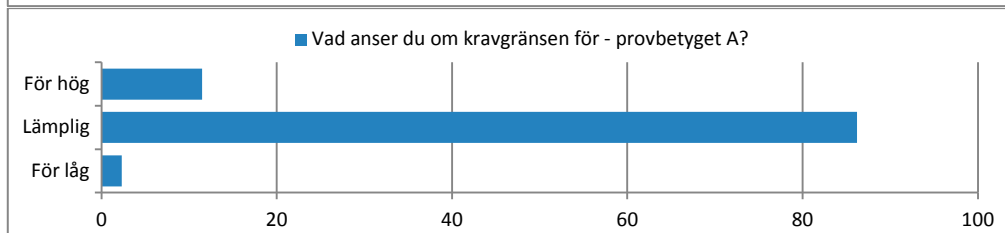
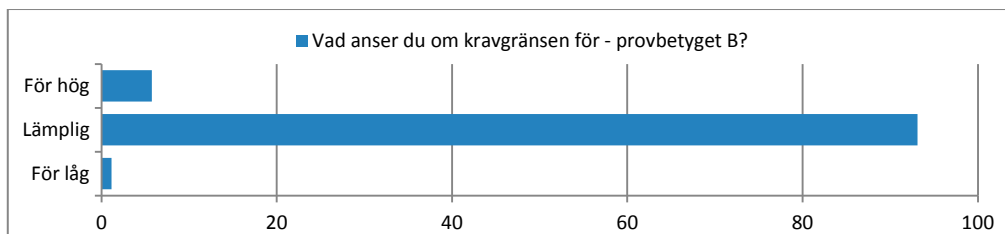
Lärarenkät

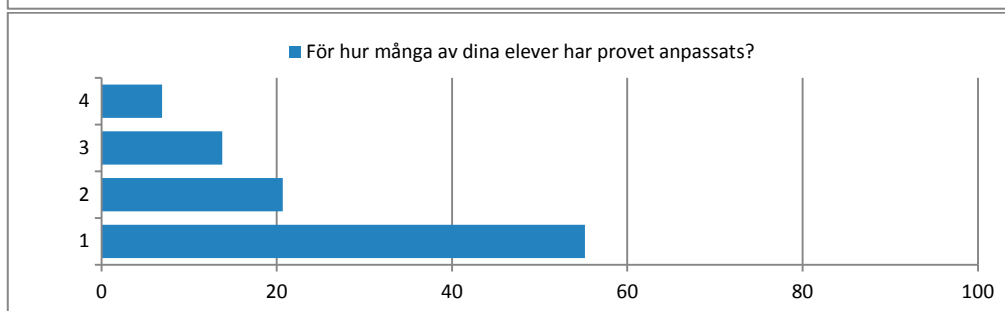
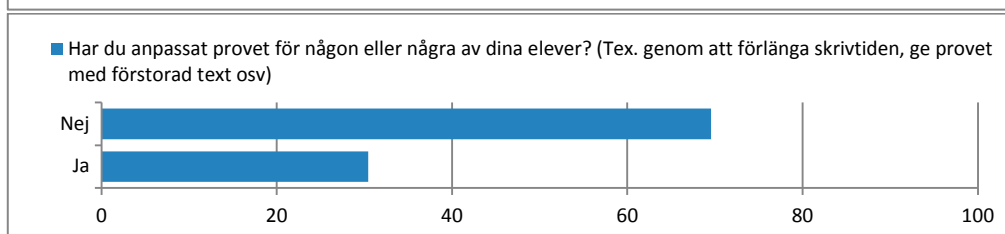
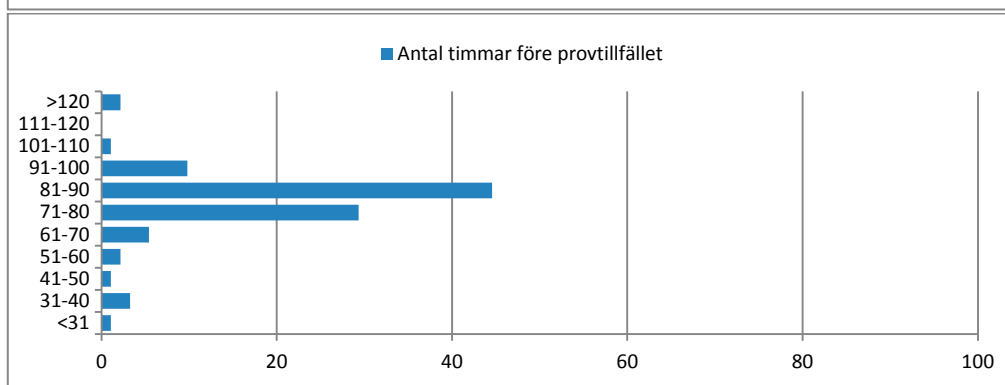
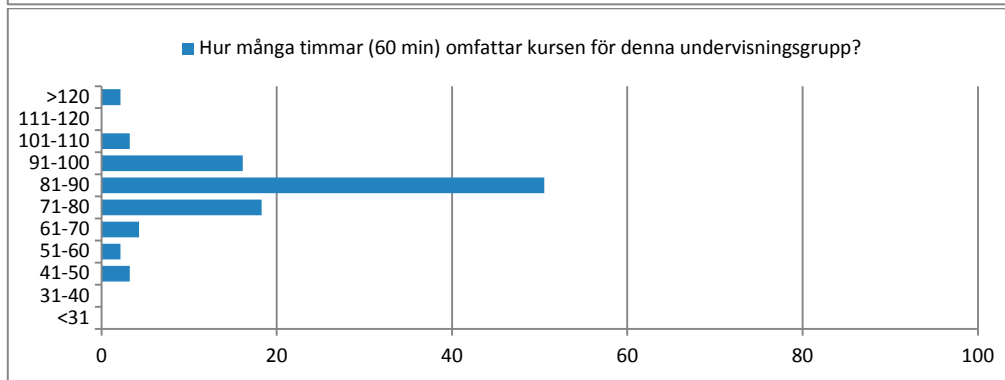
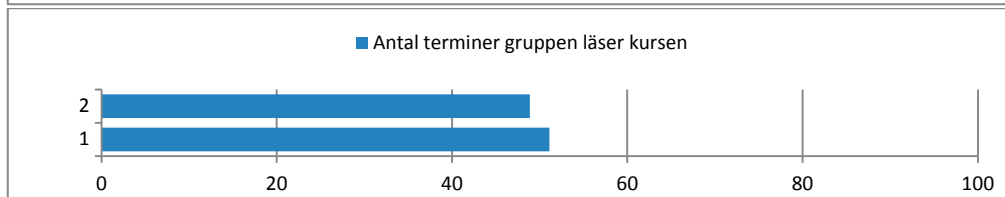
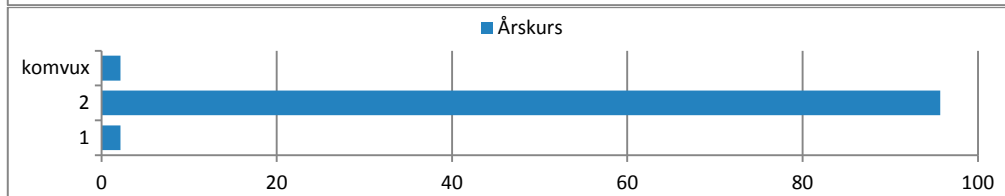
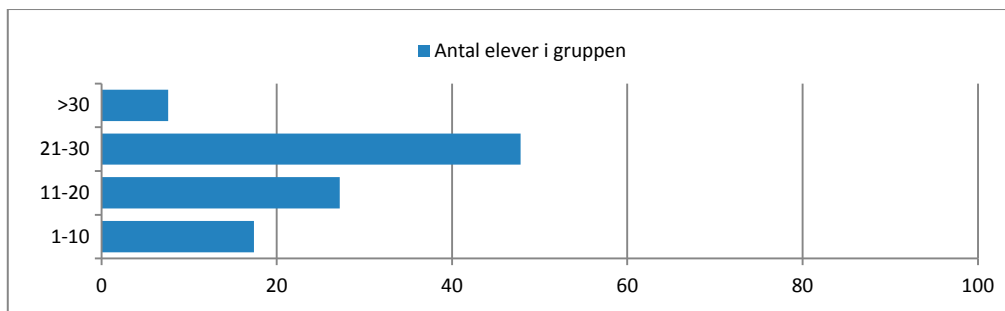


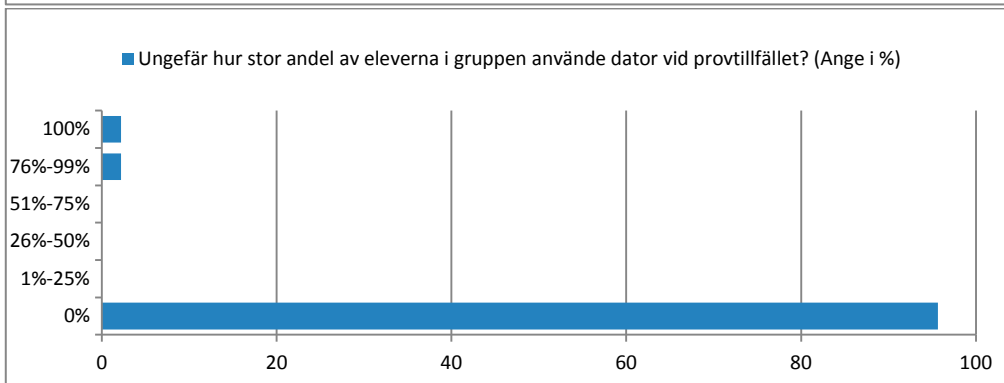
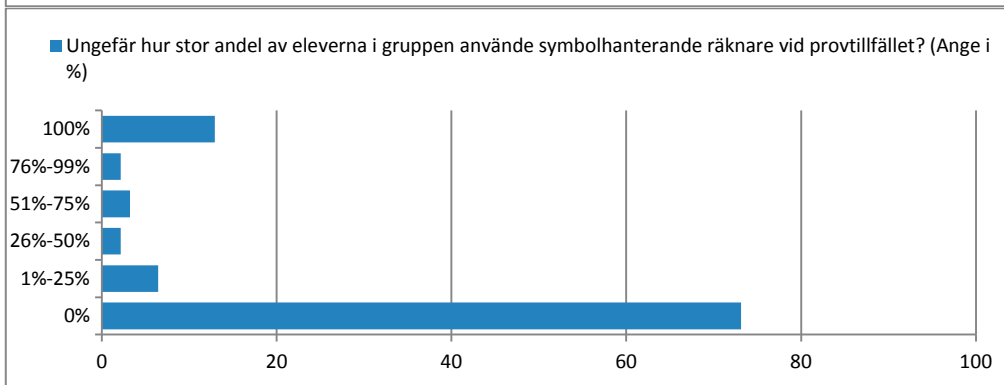
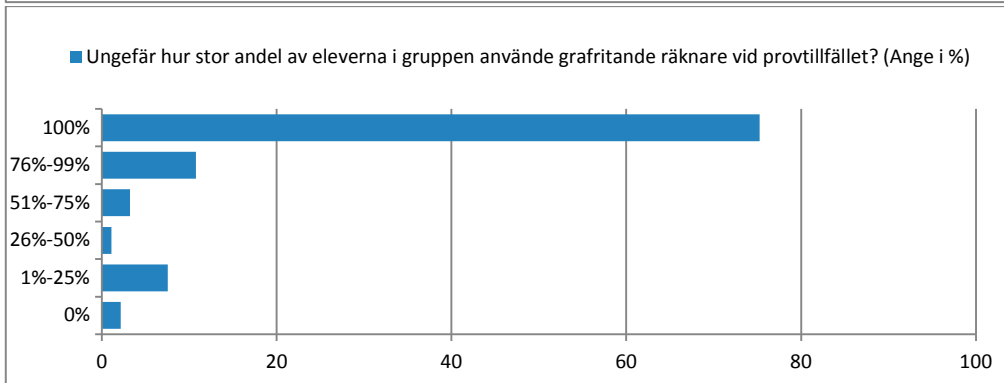
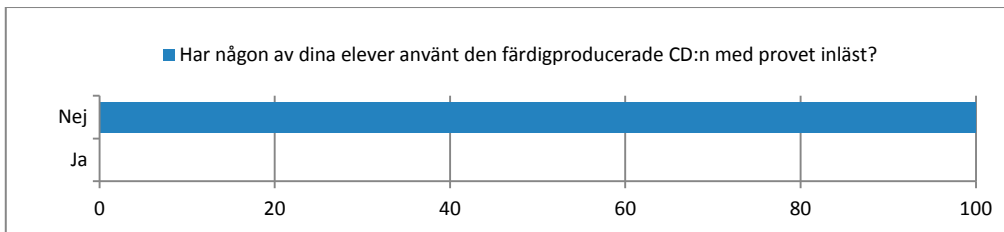












Lärarkommentar kurs 2c

- * *Ny lärarkommentar*
- Info8 *Lämna gärna kommentarer och synpunkter på insamlingen.*
- Q22 *Lämna gärna kommentarer och synpunkter på bedömningen av den muntliga delen.*
- Q23 *Lämna gärna kommentarer och synpunkter på bedömningen av de skriftliga delarna.*
- Q33 *Lämna gärna kommentarer och synpunkter på specifika uppgifter och/eller provet som helhet.*
- Info8* *Önskar enbart rapportera in A,C eller E poäng*
- Q22* *Hade varit mycket bra att vara 2 lärare men det stödet har vi ej kunnat få.*
- Q22* *Annorlunda typ av prov där elever kan ta hjälp innan redovisning - känns knepigt för mig, men kändes bra för eleverna. Avdramatiserande.*
- Q23 *På skolverkets hemsida hittade jag exempeluppgifter som eleverna fick ut av mig för att "träna" på. Dessa känner både jag och mina elever var MYCKET lättare än NP. Det är betydligt mycket bättre att "genrepet" får gå dåligt än tvärtom. Alltså lägg ut övningsuppgifter som motsvarar den svårighetsnivå som provet senare håller.*
- Q33 *Både jag och eleverna känner oss lurade på svårighetsnivån. Jag ser hur tydligt den mentala inställningen kan påverka elever, så att de från att vara hur lugna och strukturerade som helst blir nervösa och stressade i skrivande stund när man upptäcker att ekvationssystem med tre obekanta ska lösas (utan miniräknare), 10 poäng ligger på A-nivå av 18 poäng totalt på C-delen mm. Vi hann göra det muntliga provet i god tid innan 14 dec och mina elever gjorde fantastiska prestationer! Från denna de till den skriftliga var tydligen steget också chockartat.*
- Q22* *svårtolkad bedömningsmatrix där det kändes som att bedömningen blev väldigt osäker, tyckte den var tydligare för matematik 1.*
- Q22* *Svårt att bedöma när de fått hjälp att lösa uppgiften.*
- Q33 *Provet kunde innehålla fler E-uppgifter med problemlösning.*
- Q22* *Det muntliga provet tar för mkt tid att genomföra i förhållande till "nyttan" det gör*
- Q23 *Samtliga skriftliga delar har fungerat bra.*
- Q33 *Uppgift 7 Mönster (hör väl egentligen mer till Ma 1c)*
- Q22* *Alldeles för godtycklig poängsättning. Tar alldeles för mycket tid och kraft, men ger väldigt lite. Har man haft eleverna ett år framkommer inget nytt. Skippa denna del omedelbart!*
- Q23 *Bra!*
- Info8* *Det sämsta någonsin*
- Info8* *Förfarandet med excelfil mycket mindre åskådligt och irritationsfaktor än tidigare inrapporteringssystem av enskilda provuppgifter*
- Q22 *Denna del kan man vara utan. Kräver bara massa extra arbete vad beträffar genomförandet (f a i en stor grupp). Dessa ger mig oerhört lite av ytterligare bedömningsunderlag. Man har under hel termin i samband med lektioner fört muntliga samtal då och då med varje elev.*
- Q23 *Helt okej, förutom allt för omfattande. Eleverna tappar fokus, energi på de sista uppgifterna. Uppgifterna i sig var bra i allmänhet.*
- Info8* *Det är mycket tungt med dessa stora prov och alla resultat som krävs tillsammans med statistiken till SCB. Knappt rimligt längre....*
- Info8* *I rapporteringsfilen framgick inte om det skulle narkeras med X eller 1, om ej nådda poäng skulle markeras med 0 eller tom ruta. På vissa frågor föreslog excel själv en inmatning som sedan inte godkändes.*
- Q22* *Inte helt lätt att säkert bedöma vilken grad av avvikelse som är acceptabel för A. Bättre än Ma1c vt 12.*
- Q33 *För del A har jag bedömt elevens förmåga att förklara och redovisa, mer än den matematiska förmågan - uppgifterna var ju generellt lätta matematiskt.*
- Q22* *Mycket luddig bedömningsmatrix! Jag tror dock inte att det är möjligt att göra den bättre. Resultatet blir subjektivt. Syftet med NP är ju att få en mer rättvis bedömning. Den muntliga delen bör avskaffas! den ger mig ingen information som jag inte hade innan provet.*
- Q23 *Bra! Förutom att z=4 saknas på uppg. 12.*
- Q33 *Muntliga delen är tidskrävande och ger ingen ny relevant information, samt är lätt att bedömma godtyckligt. Muntliga delen bör tas bort.*
- Q22* *Hade gärna genomfört denna med en kollega, men det har inte varit organisatoriskt möjligt.*
- Q23 *Bedömdes av mig, men med en uppföljande diskussion med samtliga lärare som undervisat i kursen*
- Q33 *20 - svårt formulerad uppgift som eg inte var så svår att lösa, men många har missat eftersom de inte förstår vad det står. 21d - otydliga bedömningsanvisningar.*
- Info8* *Tidsåtgången för att rapportera in resultatet för mina tre elever var drygt en timme.*
- Q22 *Anvisningarna till den muntliga delen tror jag är en ren skrivbordsprodukt. Att jag ändå hade nytta av denna del tackar jag min erfarenhet och goda omdöme för. Problemet med den muntliga delen är att det inte på rimlig tid går få fram den information om elevens kommunikativa förmåga som kanske är avsedd. Den kunskapen erhåller jag under terminernas gång istället. Provet skulle däremot vara användbart om man låter eleverna lösa samtliga uppgifter och kanske noggrannar än vanligt skriva ner sådant som visar att de sedan på ett bra sätt behåller ämnet.*
- Q23 *Tidsvinsten blir enorm och resultatet skulle bli mycket pålitligare eftersom det de tänkt sägas finns som svart på vitt på papper!*
- Q23 *Här är jag i huvudsak nöjd.*
- Info8* *Inte för tillfällen!*
- Q22 *Bedömningsmatrisen var till mycket hjälp*
- Q23 *ok*
- Q33 *Tid brist pga mycket innehåll*
- Q22* *Tydligt om vad som ska uppnås för olika kriterier.*
- Q23 *Enkelt att följa bedömningshänvisningarna.*
- Q33 *Eleverna i min grupp var väldigt svaga och undervisningen anpassades för att de skulle framför allt uppnå kriterierna för E. De uppgifter på provet som berörde kriterierna för E (och vissa C) matchar den grad på undervisningen som eleverna mött.*
- Info8* *Bra med excelfilen som medföljde, kommer att lägga in mina övriga elever där också*
- Q22* *För lätta uppgifter och för mycket päng. Dessutom 3 A-poäng????*
- Info8* *Man fick ingen information om hur man skulle fylla i Excelfilen utan fick gissa sig fram.*
- Q22 *Det var oklart i vilken utsträckning lärare/kamrater skulle hjälpa till med lösningen under förberedelsestiden.*
- Q23 *Mycket bra med kommentarer kring lösningarna, t.ex. vilka svar som inte accepteras. Mycket tydligare också vad som krävs för kommunikationspoängen.*
- Q33 *Många bra uppgifter.*
- Q22* *Det var svårt för eleverna att beskriva helt muntligt hur de löste ekvationssystemet. I uppgiften med bron var det lite lättare att visa högra betygskriterier. Det var lite svårt för eleverna att förklara för sina kamrater utan att de skulle säga något tillbaka. I princip tycker jag dock att uppgiften var bra.*
- Q23 *Bra*
- Q33 *Möjligtvis så har jag lagt för lite tonvikt på statistikdelen av kursen.*

Q22*	Behövdes fler C-poäng		otydligt då t.ex. eleven kunde få två E-poäng på en uppgift men fått ett av dem och om det då spelade någon roll i vilken ruta det E-poänget skulle stå.
Q23	Eleverna tyckte att tiden var för knapp på del D		
Q23*	Det vore bra med fler elevexempel på olika nivåer.	Info8*	Svårt att läsa i excellfilen. Lättare att fylla i en webbnkät där man automatiskt bläddras fram till nya uppgifter hela tiden.
Q22*	Kräver otroligt mycket administrativt arbete att organisera. Räcker gott att bedöma elever muntligt på lektion. Avveckla muntlig del på nationella provet.	Q23*	bedömning av övning 12 saknas variabel z
Q22*	Tidsaspekten är avgörande för bedömning av undervisande lärare. Möjlighet att kalla in medbedömare där så önskas av undervisande lärare.	Info8*	Det står inte HUR man ska fylla i formuläret. Vad är ElevID? Vad ska man skriva i rutorna när man ska ge poäng?
Q23	Kontinuerlig diskussion och medbedömning tillsammans med de lärare som rättade samma del.	Q22	Den muntliga delen var skev för att de svaga eleverna fick lättare uppgifter och därmed hade större chans att få högre poäng. Det är även väldigt skevt med poängen om man ser i stort till hela provet.
Info8*	Det tog lite tid att fundera ut hur jag skulle rapportera varje uppgift. Det var lättare tidigare när det fanns en rullist för respektive uppgift där man klickade i antalet t.ex. E-poäng. Men jag antar att man lär sig.	Q33	Det var alldeles för många A-poäng på logaritmuuppgiften.
Q22	Det var svårt (omöjligt) att veta vad som krävdes för att få A-poängen. Dessutom kändes inte uppgifterna likvärdiga för respektive A-poäng. T.ex. uppg 2, Skolmateriel, innehöll inte på långa vägar samma möjlighet till användande av lika många matematiska termer/satser som t.ex. uppg 1 eller 3. Har man då möjlighet till samma betyg när uppgifterna skiljer sig åt?	Info8*	Tar tid!
Q23	Jag tyckte det var väl många kommunikationspoäng. T.ex. uppg 24 fick man 1/1/0 för att lösa uppgiften och sen blev de två A-poängen någon slags "bonuspoäng" om man var matematiskt korrekt. Och det är ju inget fel på en enskilda uppgift, men en elev som inte hänvisade till satser tappade poäng på många uppgifter för egentligen samma fel.	Q33	Samma som jag skrev för 2b.
Info8*	Insamlingen till SCB är mer tidskrävande. Där kunde man kanske ändra mallen för hur ett personnummer skall anges. Det krävs att man anger det enligt ÅÅÅÅMMDDXXXX medan de vanligtvis är angivna som ÅÅMMDD-XXXX. Vi borde kunna kopiera och klistra in dessa från våra listor i andra databaser utan korrigeringar :)	Q22*	Jag tyckte inte det var rätt att lämna poäng på A-nivå på någon av de muntliga uppgifterna. Tyckte själv bara att eleverna kunde nå C-nivå på dem.
Q22*	Jag tror att eleverna skulle få mer än 5 minuter för att hinna presentera sina redovisningar. Tänk på att det finns olika typer av elever: elever som har lätt att prata inför folk och lätt för matematik samt elever som har svårt att prata inför folk/ svårt för matematik eller båda. För den sista typen av elever skulle dem få mer tid för att redovisa sina lösningar.	Info8*	Kort om tid, jag blev en dag sen, dock beror det på min arbetsbelastning med allt för mycket lektioner.
Q23	ingen kommentar	Info8*	Jag loggades ut när jag skrev kommentar (i den löjligt lilla inskrivningsrutan). Jag skickar istället kommentarer direkt
Q33	Till exempel: En elev som fick 25/19/12. Vad är det för betyg som ni skulle sätta på? Skulle det vara ett A eller ett B? Eleven fick 56 av 58 poängen och hade 12p på A-nivå. Eleven hade 19p på C-nivå också. Skulle jag sätta B på den eleven som bara hade 2p(56p totalt) från 58p?	Q22	Ett intressant experiment
Info8*	Lite besvärligt att man måste trycka enter efter siffran 1 då uppgiftens nummer börjar på en etta, i stället för att bara stega vidare till höger.	Q33	Jag försökte fylla i tidigare och skrev många kommentarer, det tog en halvtimme, det var tydligen för länge för jag blev utloggad och alla kommentarerna försvann!
Q23*	En del av frågorna var för svåra och tiden var inte tillräckligt för att kunna redovisa allt på den nivån som krävs för hög betyg(A).		Jag anser att provet omfattar alldeles för många poäng. Förra NP hade ca 45 p och då räckte 4 timmar till, eleverna kände att de kunde sitta och tänka efter också. Nuvarande skriftliga prov omfattar 66 p på samma tid! Medelvärdet i en klass blir ungefär samma då eleverna försöker hinna med fler uppgifter, fast då är risken att varje uppgift blir lite sämre gjord.
Q22*	Videoexempel för bedömning hade varit bra!		Har ni funderat på hur lång tid det tar att bara skriva provet? Prova själva!
Info8*	Vi måste rapportera in provresultat till två instanser, tycker det känns onödigt. Detta system är dessutom omständligt och borde gå att förenkla (även om det rent tekniskt fungerar väl).		Det bör vara kunskaper i matematik man bedömer, inte förmågan att skriva fort, dessutom kan ju en elev vara duktig i matematik men inte så snabb.
Q22	Fungerade bättre än tidigare muntliga del. Lättare att bedöma då kriterierna var tydligare.		Uppdelningen mellan BC och D är också mycket sämre än förra modellen. De flesta var inte klara med BC efter 2 timmar. De blev inte heller klara med D på de följande 2 timmarna.
Q33	Jag fokuserade för mycket på andragradsekvationer och inte tillräckligt på det övriga, därför hade mina elever dåliga förutsättningar att prestera väl på provet. Kommer att anpassa mitt kursupplägg i framtiden så det bättre stämmer överrens med NP.		Jag ser också att medel i min klass på del D var riktigt uselt: ca 3 p mot 20 p på hela provet. Det verkar som om luften gick ur dem efter BC-delen.
Info8*	Excelbladet var lite otydligt angående vad man skulle skriva in för tecken i rutorna (1:or antar jag?). Det var även		Många uppgifter onödigt "konstruerade" krångliga att sätta sig in i. Det finns inte så många matematiskt avancerade uppgifter, bara 2-3 st.

Lärarkommentar Gruppfrågor kurs 2c

* *Ny lärarkommentar*

Info8 Lämna gärna kommentarer och synpunkter på insamlingen.

Q8 Ange anledningen till att anpassningen skett.

Q13 Om elever använt dator, hur har skolan hanterat kravet på att elever inte ska kunna kommunicera med varandra under provtillfället?

Info8 Önskar enbart rapportera in A,C eller E poäng*

Q8 Enligt åtgärdsprogram av specialpedagog

Q8 Annat modersmål än svenska*

Q8 Eleven fick längre tid pga handikapp*

Info8 Förfarandet med excelfil mycket mindre åskådligt och irritationsfaktor än tidigare inrapporteringssystem av enskilda provuppgifter*

Info8 Det sämsta någonsin*

Info8 Det sämsta någonsin*

Info8 Det är mycket tungt med dessa stora prov och alla resultat som krävs tillsammans med statistiken till SCB. Knappast rimligt längre...*

Q8 Eleverna har ej svenska som modersmål

Info8 I rapporteringsfilen framgick inte om det skulle narkeras med X eller 1, om ej nådda poäng skulle markeras med 0 eller tom ruta. På vissa frågor föreslog excel själv en inmatning som sedan inte godkändes.*

Q13 Det skulle vara intressant att få reda på hur skolan på ett effektivt och billigt sätt skulle kunna lösa det problemet.*

Q8 Dyslexi*

Info8 Tidsåtgången för att rapportera in resultatet för mina tre elever var drygt en timme.*

Info8 Inte för tillfällen!*

Info8 Bra med excelfilen som medföljde, kommer att lägga in mina övriga elever där också*

Q13 Särskild USB-sticka som endast fungerade med Geogebra och SpeedCrunch (miniräknare)*

Q8 Dyslex*

Q8 Diagnos ADHD*

Info8 Man fick ingen information om hur man skulle fylla i Excelfilen utan fick gissa sig fram.*

Q8 Dyslexi

Q8 dyslexi*

Q8 förlängd skrivtid p.g.a. dyslexi*

Q8 Dyslexi för den ena och den andre har språkbekymmer*

Q8 Efter utredning hos elevhälso teamet har de blivit beviljade förlängd skrivtid.*

Q8 Dyslexidiagnos*

Q8 Dyslexi*

Q8 längre provtid, Dyslektiker*

Q8 pedagogisk utredning som resulterat i förlängd provtid.*

Info8 Det tog lite tid att fundera ut hur jag skulle rapportera varje uppgift. Det var lättare tidigare när det fanns en rullist för respektive uppgift där man klickade i antalet t.ex. E-poäng. Men jag antar att man lär sig.*

Q8 Provängest. Släpper ifall eleven får sitta enskilt och ha längre tid.

Info8 Insamlingen till SCB är mer tidskrävande. Där kunde man kanske ändra mallen för hur ett personnummer skall anges. Det krävs att man anger det enligt ÅÅÅÅMMDDXXXX medan de vanligtvis är angivna som ÅÅMMDD-XXXX. Vi borde kunna kopiera och klistra in dessa från våra listor i andra databaser utan korrigeringar :)*

Q8 Dyslexi*

Info8 Lite besvärligt att man måste trycka enter efter siffran 1 då uppgiftens nummer börjar på en etta, i stället för att bara stega vidare till höger.*

Q8 Dyslexi*

Info8 Vi måste rapportera in provresultat till två instanser, tycker det känns onödigt. Detta system är dessutom omständligt och borde gå att förenkla (även om det rent tekniskt fungerar väl).*

Q8 Förlängd skrivtid på grund av läs- och skrivsvårigheter.

Info8 Excelbladet var lite otydligt angående vad man skulle skriva in för tecken i rutorna (1:or antar jag?). Det var även otydligt då t.ex. eleven kunde få två E-poäng på en uppgift men fått ett av dem och om det då spelade någon roll i vilken ruta det E-poänget skulle stå.*

Q8 Har diagnos aspergers m.fl. och fick sitta i eget rum med mer tid på sig.

Info8 Svårt att läsa i excelfilen. Lättare att fylla i en webbkät där man automatiskt bläddras fram till nya uppgifter hela tiden.*

Q8 Dyslexi

Q8 Förlängd tid enligt ÅP*

Q13 Provvakter går runt och kontrollerar.*

Q13 Noggrann övervakning.*

Info8 Det står inte HUR man ska fylla i formuläret. Vad är ElevID? Vad ska man skriva i rutorna när man ska ge poäng?*

Q8 Synskada som medför uppförstorad text*

Info8 Tar tid!*

Q8 dokumenterade läs och skrivsvårigheter*

Q13 Lärare som varit aktiv under provet med att röra sig genom klassrummet för att se att det inte skedde någon kommunikation.*

Q8 1 elev med Läs- och skrivsvårigheter. 1 elev med diagnos dyslexi.*

Info8 Kort om tid, jag blev en dag sen, dock beror det på min arbetsbelastning med allt för mycket lektioner.*